

INFO

Uddannelsen omfatter 10 hele dage eller 63 timers undervining, forberedelse, træning i praksis m.v. Indholdet er udviklet i tæt samarbejde med underviserne og sigter mod at give deltagerne en bred teoretisk viden bundet sammen af praktiske øvelser, der inddrager eksempler og problemstillinger fra deltageres dagligdag. Opgaverne perspektiverer det lærte til praksis og giver allerede mellem modulerne mulighed for at opkvalificere både den teoretiske og praktiske tilgang til det daglige arbejde.

Til hvert modul vil der være et pensum, som forventes læst. Herudover vil der være forslag til supplerende litteratur.

CERTIFICERING

Deltagere, der gennemfører de fire moduler og aktivt deltager i øvelserne og opgaverne undervejs, modtager på sidste modul certifikat for Specialistuddannelsen for myndighedssagsbehandlere fra Seminarer.dk.

REKVIREREDE OG SKRÆDDERSYEDE FORLØB

I har som kommune mulighed for at få Specialistuddannelsen hjem i egen organisation, hvor uddannelsen kan tilpasses jeres konkrete behov og fokusområder.

Det er også muligt afholde Specialistuddannelsen regionalt med deltagelse fra flere kommuner.

Ønsker du mere information så kontakt Anne-Katrine Mølgaard på anne-katrine@seminarer.dk eller Tlf. 21 49 96 48

SPECIALIST- UDDANNELSE

for myndighedssagsbehandlere



BLIV SPECIALIST I BØRNESAGER

En intensiv, højt specialiseret og særdeles praksisnær uddannelse, der styrker dig i din rolle som myndighedssagsbehandler. Du sættes i stand til at løse de mange varierende opgaver, der følger med myndighedsrollen både teoretisk, praktisk og kommunikativt. Igennem de fire moduler underviser nogle af landets førende eksperter og klæder dig på til at løfte alle aspekter i sagsbehandlingen på et højt fagligt niveau.

MODUL 1 to dage

Forebyggelse, inddragelse og kommunikation

Uddannelsens første modul tegner først og fremmest linjerne op for hele uddannelsens fundament. Vi går i dybden med børnerugerne i teori og praksis og arbejder hen imod at skabe klarhed over det vigtige indledende arbejde efter en underretning eller henvendelse.

Modulet sætter derudover fokus på den vigtige inddragelse af familien og barnet i processen. Derudover får du inspiration til at arbejde løsningsfokuseret og med Signs of Safety redskaber til en ligeværdig og resultatorienteret kommunikation og samarbejde med børn, forældre og netværk.

UDBYTTE

- Børnerugerne i oversigtsform - herunder generelle og forebyggende ydelser, økonomisk støtte og tværfagligt samarbejde
- Forståelse for det juridiske perspektiv i sagsarbejdet på børneområdet
- Undersøgelser: Rådgivning og modtagelse af underretninger
- Metoder til at inddrage og tale med børn, forældre og privat netværk i myndighedsarbejdet
- Viden om sagsbehandlingsregler i forhold til samtaler med børn
- Kompetencer til at kommunikere ligeværdigt og inddragende
- Introduktion til at arbejde løsningsfokuseret og med Signs of Safety

Vi arbejder med cases i forhold til deltagelse i § 49a møder og modtagelse af underretninger.

UNDERVISERE

Bente Adolphsen og Rikke Nylander

MODUL 2 tre dage

Systematisk sagsoplysning - § 50 undersøgelsen

På modulet sætter vi fokus på oplysningen af sagen og omsætter det teoretiske fundament omkring § 50 undersøgelsen til værdifuld praksis. Modulet starter med den juridiske forståelse af undersøgelsesarbejdet i forbindelse med § 50 undersøgelsen med inddragelse af forvaltningsretten og retssikkerhedslovens krav om inddragelse m.v.

Vi arbejder med 'antagelsen' om, at barnet har behov for støtte baseret på en teoretisk forankret problemforståelse med fokus på, hvordan vi får kvalificeret vurderingen af vores antagelse, og vi arbejder med socialrådgiverens og forvaltningens rolle i sager, hvor politi og anklagemyndighed er inddraget.

Sidst men ikke mindst sætter vi fokus på psykologundersøgelser af barnet eller forældrene i forhold til rekvirering, tolkning, indhold og anvendelse af undersøgelserne.

UDBYTTE

- Viden om arbejdet med § 50 undersøgelsen ud fra et juridisk sagsbehandlingsperspektiv - herunder partsbegrebet, krav om hurtig sagsbehandling og helhedssyn
- § 50 undersøgelsen i et teoretisk lys - antagelsen om, at barnet har behov for støtte efter serviceloven, teoretisk forankret problemforståelse, arbejde med systematisk inddragelse efter § 47 samt vurdering af forskellige oplysningstyper
- Kompetencer til at rekvirere, læse og anvende psykologundersøgelser i praksis
- Snitfladen mellem straffeloven og børnesager samt samarbejde med SSP

På modulet arbejder vi med øvelser, der sætter fokus på det praktiske arbejde med bl.a. rekvirering og tolkning af psykologundersøgelser.

UNDERVISERE

Bente Adolphsen, Maria Bülow, Maja Nørgård Jacobsen og Nicolaj Sivan Holst

MODUL 3 to dage

Handleplanen, den korrekte foranstaltning og målopfølgning

På modulet arbejder vi med handleplanen som et dynamisk samarbejdsredskab, der kan kvalificere samarbejdet med barnet, familien og de mennesker, der skal yde en indsats i forhold til barnet.

Vi arbejder med at udarbejde specifikke mål og konvertere disse til konkrete mål i arbejdet med familien. Vi kigger på, hvorfor det er vigtigt, at alle parter omkring barnet inddrages i arbejdet med målene, og hvordan forskellige niveauer af inddragelse har betydning for, om målene efterlevs.

Sidst men ikke mindst arbejder vi med de særlige problemstillinger, der opstår, når det ikke lykkes at etablere et velfungerende samarbejde.

UDBYTTE

- SMART-mål og hvordan vi i praksis skriver en handleplan, der lever op til kravene i lovgivningen
- Kompetencer til at skrive en handleplan der er så specifik, at den kan danne grundlag for valg af foranstaltning, uden den dikterer, hvordan der skal arbejdes med at nå målene
- Viden om hvem der skal inddrages i planen og hvornår
- Beslutningsprocessen og niveauer af inddragelse
- Opfølgning, løbende sagsbehandling og ophør af foranstaltningen

På modulet arbejder vi på baggrund af cases med formulering af handleplaner, målopfølgning og valg af de rette foranstaltninger.

UNDERVISERE

Mette Konstantin og Bente Adolphsen

MODUL 4 tre dage

Anbringelser / afgørelser uden samtykke / Efterværn

På modulet arbejder vi med problemstillinger i forbindelse med anbringelse af barnet og den unge. Vi arbejder med vurdering af barnets behov i forhold til lovens krav både i sager, hvor der kan opnås et samtykke og i sager, der skal forelægges børn og unge-udvalget.

Vi sætter fokus på behandlingsarbejdet under barnets anbringelse med henblik på, at der løbende kan lægges den bedste plan for barnet og familien.

Modulet lægger særligt vægt på viden om behandlingskrævende børn, realistiske forventninger til udviklingsperspektiverne i forhold til problematikkerne, forskellige tilgange til behandling af børn og hjælpsomme metoder til at skabe mere helhedsorienterede og målrettede behandlingsindsatser.

UDBYTTE

- Afgørelse om anbringelse uden for hjemmet - herunder lovbetingelser, det saglige grundlag og informeret samtykke
- Afgørelser under anbringelser - hvad kan forældrene, anbringelsesstedet og kommunen bestemme?
- Tilknytningsteori, traumer, behandlingsmetoder og vurdering af barnets behandlingsbehov
- Konkrete redskaber til vurdering af samvær og kvaliteten af samvær
- Unge i efterværn: Typiske udfordringer og problematikker, betydningsfulde overgange i den unges liv og konkrete bud på organisering af vellykket efterværn

Opsamling og afslutning på uddannelsen.

På modulet arbejdes der med øvelser og cases.

UNDERVISERE

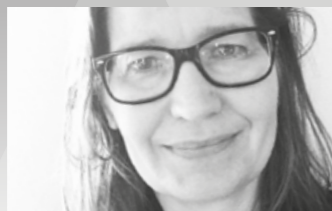
Henriette Lieblein Misser og Bente Adolphsen

UNDERVISERE



BENTE ADOLPHSEN

Cand.jur., juridisk konsulent, foredragsholder og en af Danmarks absolut førende jurister inden for udsatte børn og unge



RIKKE NYLANDER

Cand.psych., afdelingsleder ved Furesø familiehus tidligere socialfaglig koordinator ved Københavns kommune samt afdelingsleder ved Handicapcenter, København



METTE KONSTANTIN

Socialrådgiver og tidligere myndighedssocialrådgiver, socialfaglig gruppeleder og implementeringsansvarlig ifht. familierådslagning. Indehaver af Netværkshuset



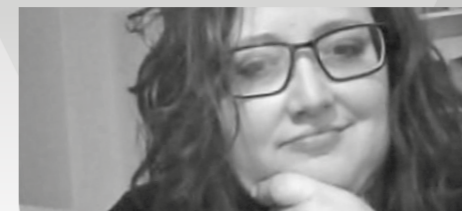
HENRIETTE LIEBLEIN MISSER

Cand.psych.aut. Viso specialist og psykologfaglig leder på døgninstitutionen Godhavn



MAJA NØRGÅRD JACOBSEN

Cand.psych.aut. med egen praksis og mange års erfaring i arbejdet med udsatte børn og unge



MARIA BÜLOW

Studieadjunkt i socialt arbejde ved socialrådgiveruddannelsen og Ph.d. studerende ved institut for sociologi og socialt arbejde, AAU.



NICOLAJ SIVAN HOLST

Ph.d., forfatter og adjunkt ved Aarhus Universitet med speciale i straffeloven og børnesager